

Rodinný dům

KVARTA_113_B

KVARTA_113_B

Rodinný dům nabízí širokou škálu modifikovatelných dispozičních řešení. Použitím prefabrikovaných dílců SKELETSYSTEM GOLDBECK je možné přizpůsobit velikost místností požadavkům investora. Rodinný dům obsahuje 1 bytovou jednotku o velikosti 4+kk. Obývací pokoj je opticky propojen se zahradou.

UŽITNÁ PLOCHA

1. NADZEMNÍ PODLAŽÍ

Místnost	Plocha (m ²)
1.01 ZÁDVEŘÍ	7,20m ²
1.02 KOUPELNA	4,99m ²
1.03 OP A KUCHYŇ	33,62m ²
1.04 TECH. MÍSTNOST	10,63m ²
CELKEM	56,44m²

2. NADZEMNÍ PODLAŽÍ

Místnost	Plocha (m ²)
2.01 SCHODIŠTĚ	4,17m ²
2.02 CHODBA	7,12m ²
2.03 KOUPELNA	5,18m ²
2.04 POKOJ	12,09m ²
2.05 LOŽNICE	13,02m ²
2.06 POKOJ	9,80m ²
2.07 KOMORA	5,13m ²
CELKEM	56,51m²

CELKEM 112,95m²

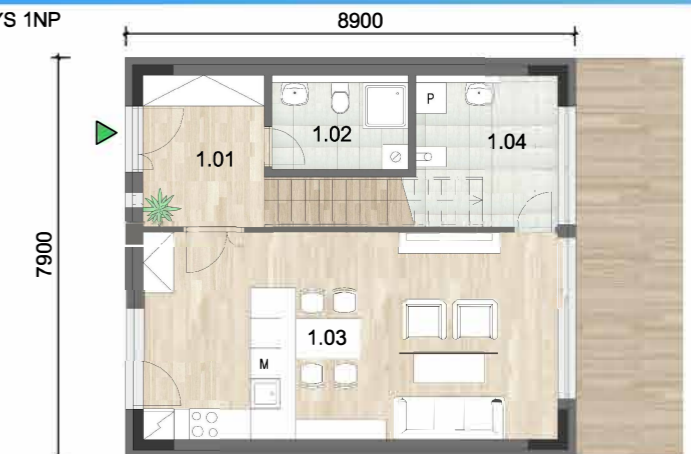
CELK. ZASTAVĚNÁ PLOCHA	70,31m ²
CELK. OBESTAVĚNÝ PROSTOR	502,72m ³
UŽITNÁ PLOCHA	112,95m ²

KONSTRUKCE GOLDBECK (D_65)
 DISPOZICE 4+kk
 ORIENTACE VSTUPU KE SVĚTOVÝM STRANÁM (DOPORUČENÍ) sv, s

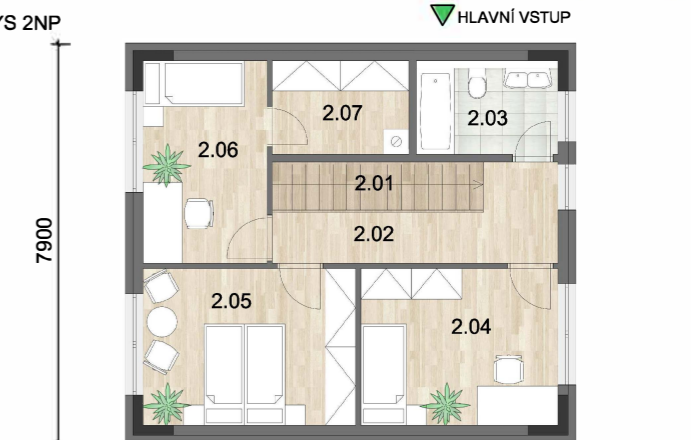
KONSTRUKCE
SKELETSYSTEM
 GOLDBECK

www.geniodomy.cz

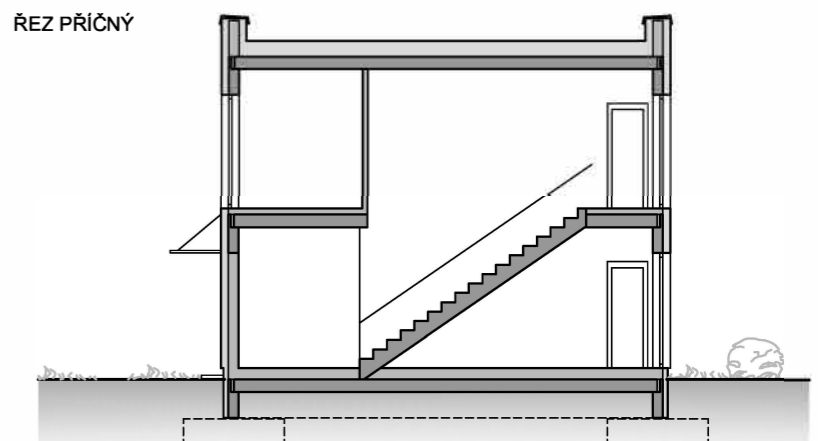
PŮDORYS 1NP



PŮDORYS 2NP



ŘEZ PŘÍČNÝ



KONS. SCHÉMA

