

Rodinný dům

KVARTA_90_B

KVARTA_90_B

Rodinný dům nabízí širokou škálu modifikovatelných dispozičních řešení. Použitím prefabrikovaných dílců SKELETSYSTEM GOLDBECK je možné přizpůsobit velikost místností požadavkům investora. Rodinný dům obsahuje 1 bytovou jednotku o velikosti 4+kk. Obývací pokoj je opticky propojen se zahradou.

UŽITNÁ PLOCHA

1. NADZEMNÍ PODLAŽÍ

Místnost	Plocha (m ²)
1.01 ZÁDVEŘÍ	5,61m ²
1.02 ZÁCHOD	2,19m ²
1.03 TECH.M.	2,00m ²
1.04 ŠATNA	1,52m ²
1.05 OP A KUCHYŇ	31,69m ²
CELKEM	43,01m²

2. NADZEMNÍ PODLAŽÍ

Místnost	Plocha (m ²)
2.01 SCHODIŠTĚ	5,22m ²
2.02 CHODBA	4,25m ²
2.03 KOUPELNA	4,16m ²
2.04 POKOJ	10,35m ²
2.05 LOŽNICE	13,62m ²
2.06 POKOJ	9,45m ²
CELKEM	47,05m²

CELKEM 90,06m²

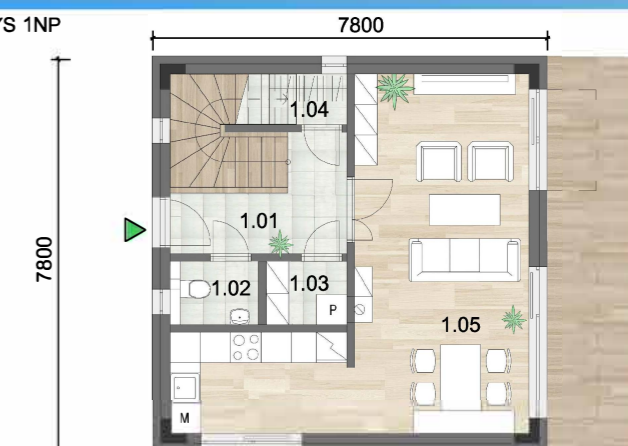
CELK. ZASTAVĚNÁ PLOCHA	60,84m ²
CELK. OBESTAVĚNÝ PROSTOR	427,91m ³
UŽITNÁ PLOCHA	90,06m ²

KONSTRUKCE GOLDBECK (D_56)
DISPOZICE 4+kk
ORIENTACE VSTUPU KE SVĚTOVÝM STRANÁM (DOPORUČENÍ) SV, S

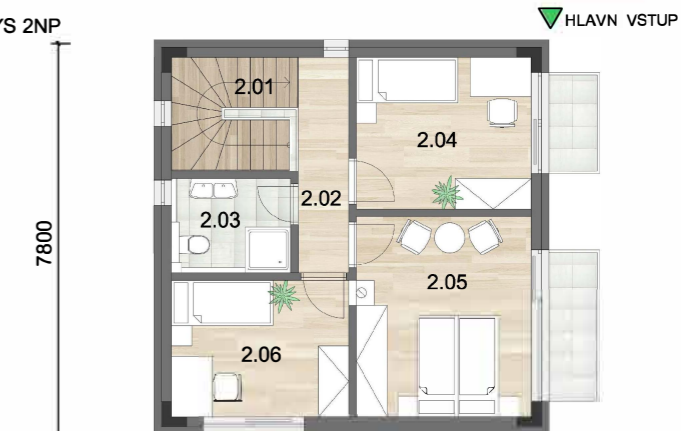
KONSTRUKCE
SKELETSYSTEM
GOLDBECK

www.geniodomy.cz

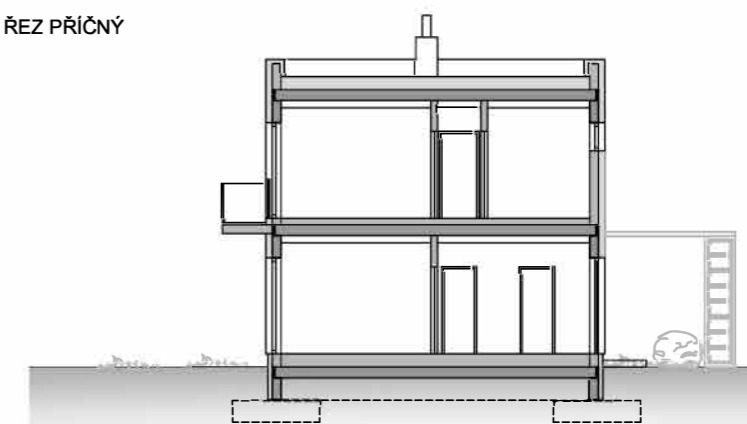
PŮDORYS 1NP



PŮDORYS 2NP



ŘEZ PŘÍČNÝ



KONS. SCHÉMA

