

Rodinný dům

KVINTA_176

KVINTA_176

Rodinný dům kvinta_176 nabízí širokou škálu modifikovatelných dispozičních řešení. Použitím prefabrikovaných dílců SKELETSYSTEM GOLDBECK je možné přizpůsobit velikost místností požadavkům investora. Rodinný dům obsahuje 1 bytovou jednotku o velikosti 5+kk.

UŽITNÁ PLOCHA

1. NADZEMNÍ PODLAŽÍ

Místnost	Plocha (m ²)
1.01 ZÁDVEŘÍ	5,10m ²
1.02 WC	1,83m ²
1.03 TECH.MÍSTNOST	5,07m ²
1.04 KUCHYŇ S JÍDELNOU	45,50m ²
1.05 SPÍŽ	1,99m ²
1.06 POKOJ PRO HOSTY	10,08m ²
1.07 OBÝVACÍ POKOJ	37,04m ²
Celkem	106,61m²

2. NADZEMNÍ PODLAŽÍ

Místnost	Plocha (m ²)
2.01 SCHODIŠTĚ	4,54m ²
2.02 CHODBA	10,25m ²
2.03 POKOJ	13,28m ²
2.04 POKOJ	17,60m ²
2.05 KOUPELNA	6,58m ²
2.06 LOŽNICE	13,26m ²
2.07 ŠATNA	4,14m ²
Celkem	69,65m²

CELKEM 176,26m²

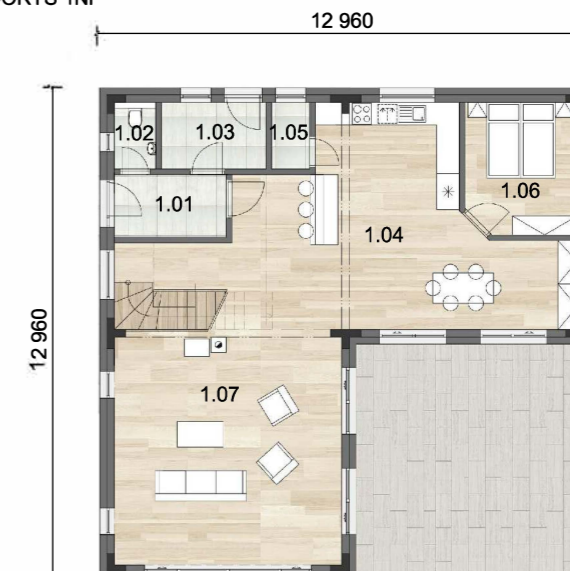
CELK. ZASTAVĚNÁ PLOCHA	129,52m ²
CELK. OBESTAVĚNÝ PROSTOR	822,91m ²
UŽITNÁ PLOCHA	176,26m ²

KONSTRUKCE GOLDBECK (B_120)
 DISPOZICE 5+kk
 ORIENTACE VSTUPU KE SVĚTOVÝM STRANÁM (DOPORUČENÍ) SV, S

KONSTRUKCE
SKELETSYSTEM
 GOLDBECK

www.geniodomy.cz

PŮDORYS 1NP



PŮDORYS 2NP



KONS. SCHÉMA

