

Rodinný dům

SEXTA_148_A

Sexta_148_A

Rodinný dům Sexta_148_A je navržen pro velkou rodinu. V první variantě je exteriér domu volen jako více tradiční. Konstrukce domu je navržena z betonových prefabrikovaných dílců SKELETSYSTEM GOLDBECK. Dispozice je navržena o velikosti 6+kk. Maximální kontakt s exteriérem v obytné části domu je dosažen přes velké otvíravé skleněné plochy.

UŽITNÁ PLOCHA

1. NADZEMNÍ PODLAŽÍ

č.	1.NP	Plocha (m ²)
1.01	ZÁDVEŘÍ	6,83m ²
1.02	CHODBA	14,28m ²
1.03	ÚKLID	2,28m ²
1.04	OBYTNÝ PROSTOR	30,39m ²
1.05	ŠPAJZ	2,47m ²
1.06	KOUPELNA	6,24m ²
1.07	POKOJ	13,11m ²
1.08	PRACOVNA	12,76m ²
	CELKEM	88,36m²

2. NADZEMNÍ PODLAŽÍ

č.	2.NP	Plocha (m ²)
2.01	CHODBA	7,15m ²
2.02	TECH. KOMORA	1,87m ²
2.03	POKOJ	12,82m ²
2.04	POKOJ	12,82m ²
2.05	KOUPELNA	5,88m ²
2.06	LOŽNICE	18,97m ²
	CELKEM	59,51m²

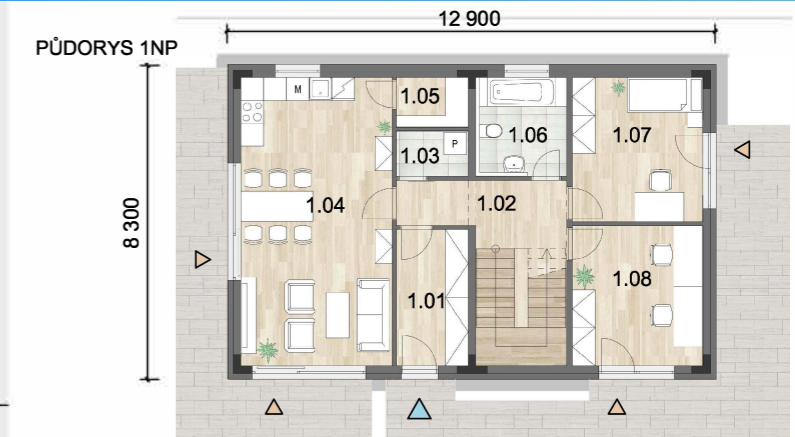
CELKEM 147,87m²

CELK. ZASTAVĚNÁ PLOCHA	107,07m ²
CELK. OBESTAVĚNÝ PROSTOR	638,81m ³
UŽITKOVÁ PLOCHA	147,87m ²

KONSTRUKCE GOLDBECK (B_101_0)
 DISPOZICE 6+kk
 ORIENTACE VSTUPU K SVĚTOVÝM STRANÁM (DOPORUČENÍ) J, JZ

KONSTRUKCE
SKELETSYSTEM
 GOLDBECK

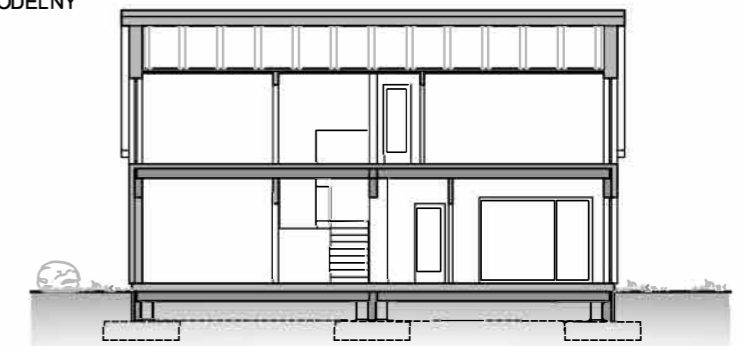
www.geniodomy.cz



▽ HL. VSTUP ▲ VEDLEJŠÍ VSTUP



ŘEZ PODÉLNÝ



KONS. SCHÉMA

